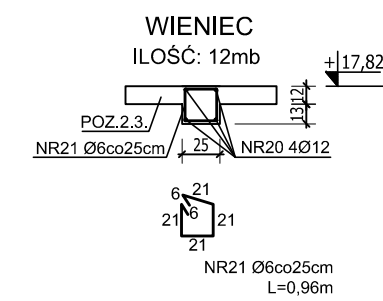
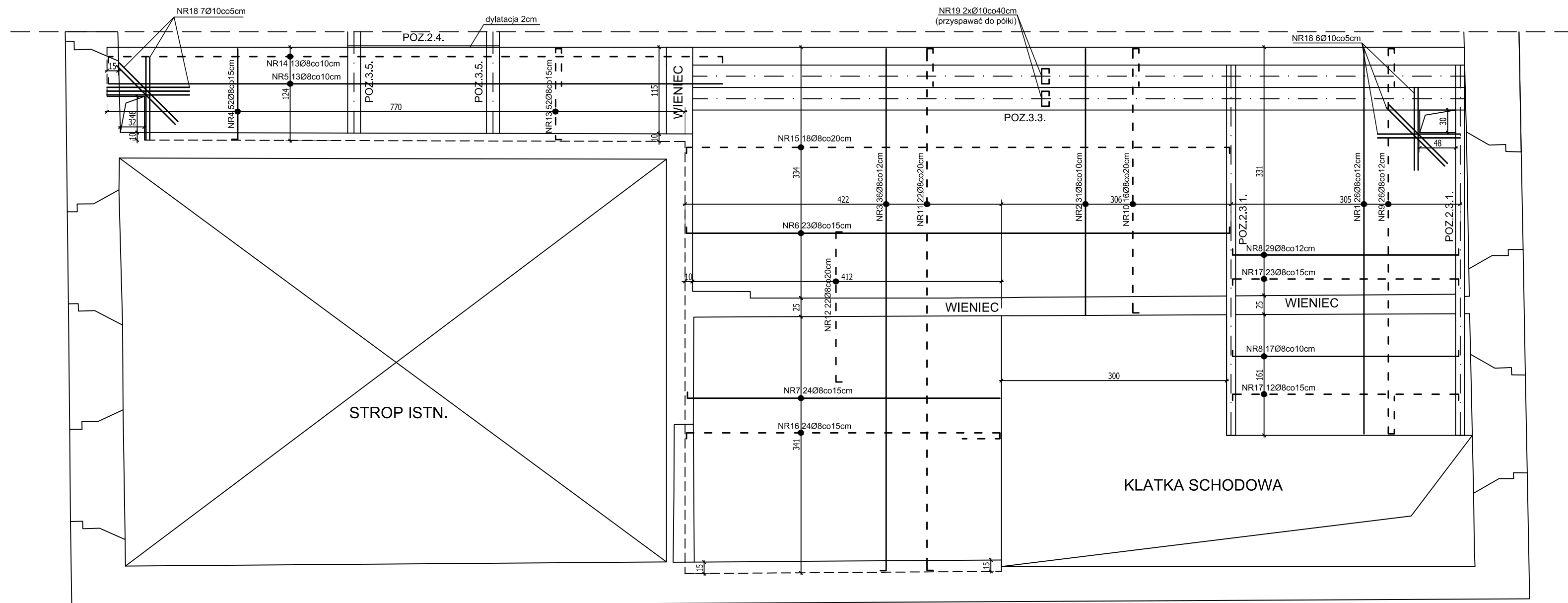
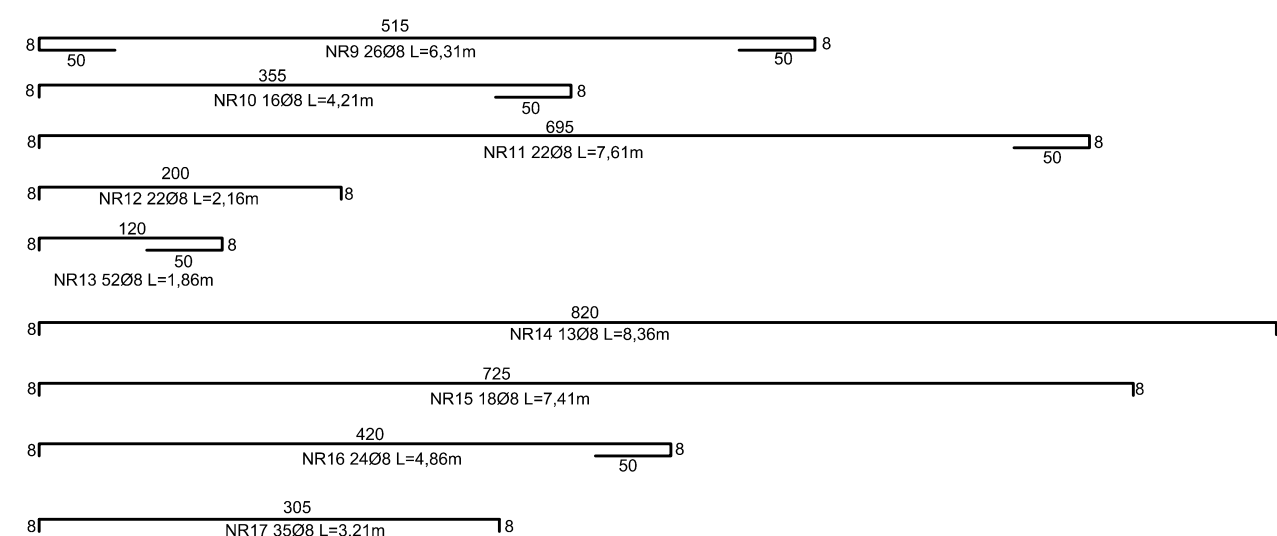
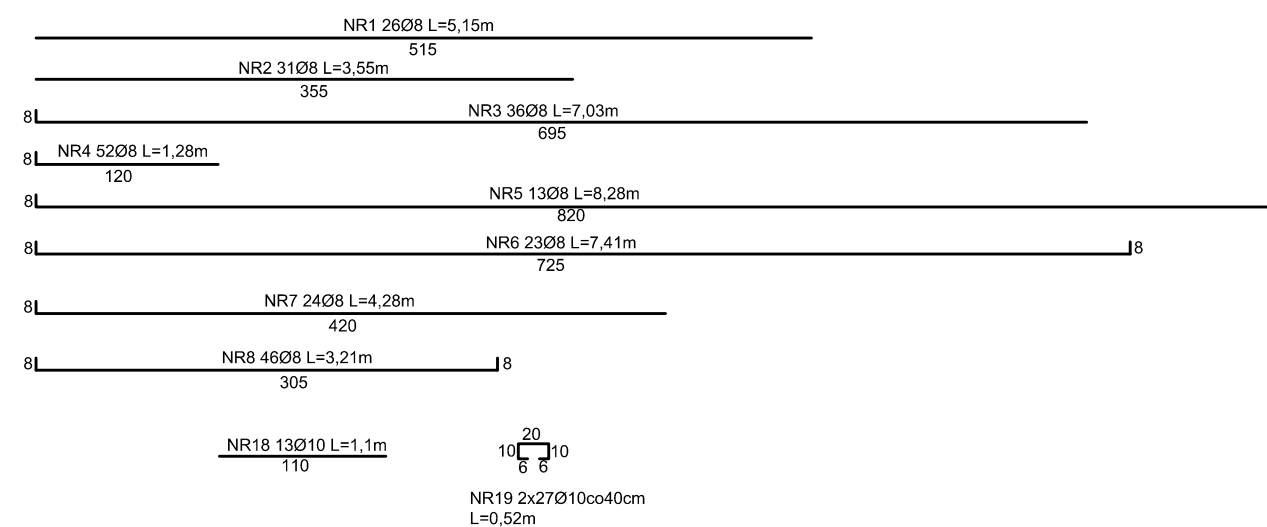


POZ.2.3. PŁYTA ŻELB. STROPOWA H=12CM



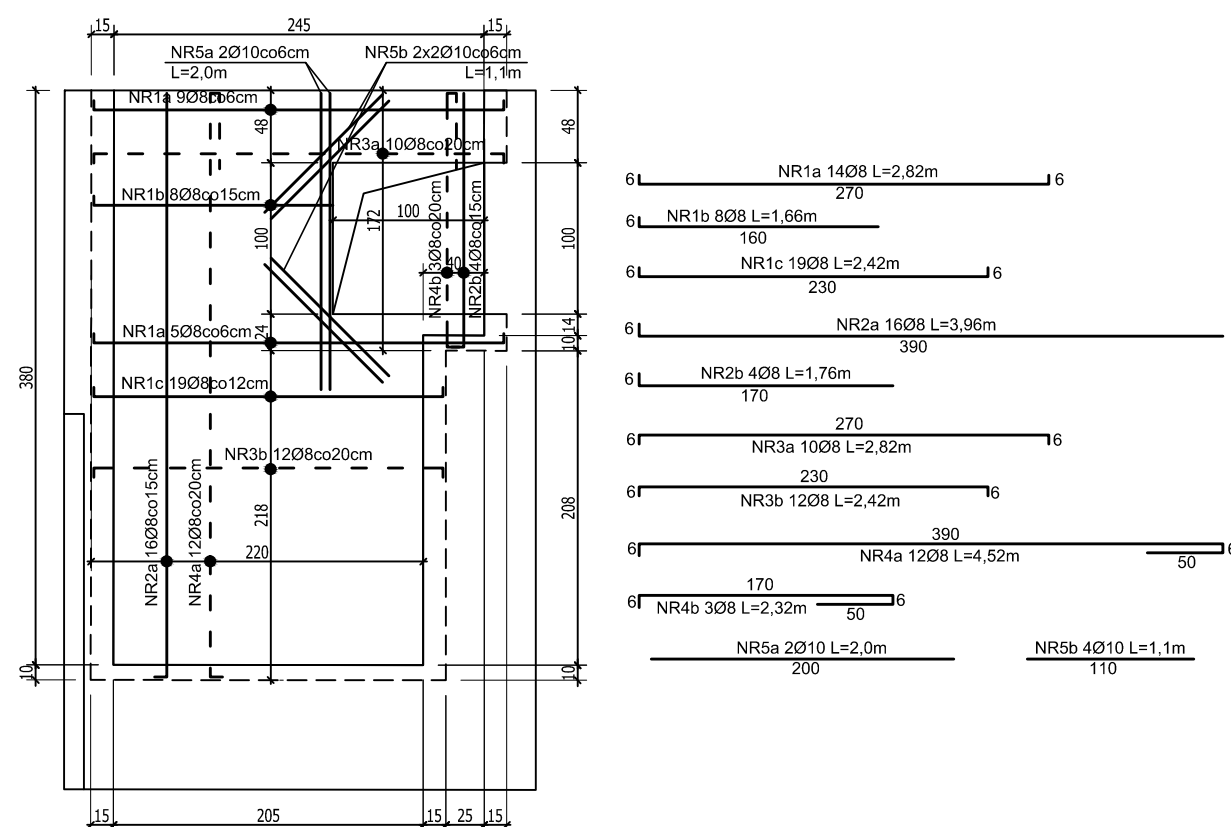
———— ZBROJENIE DOLNE
- - - - - ZBROJENIE GÓRNE



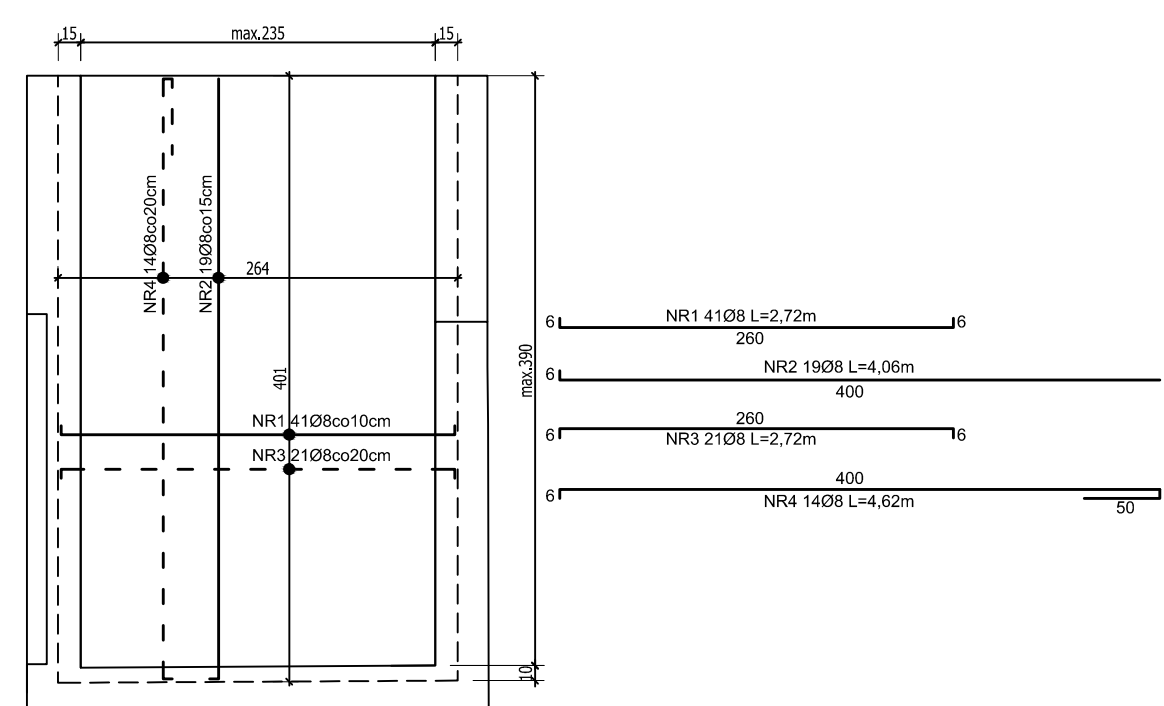
UWAGI:

- 1) WYMIARY SPRAWDZIĆ NA BUDOWIE
- 2) Rzut zbrojenia stropu należy rozpatrywać łącznie z rzutami poszczególnych kondygnacji budynku oraz rysunkami szczegółowymi projektu wykonawczego.

POZ.2.6.1. PŁYTA ŻELB.
STROPOWA H=10CM



POZ.2.6. PŁYTA ŻELB. STROPOWA H=10CM



BETON B25 (C20/25)
STAL A-III (34GS)
OTULINA 2,0CM
KLASA EKSPozyCJI XC3

 GPTV Pracownia Architektoniczna S.C.		GPVT PRACOWNIA ARCHYTEKTONICZNA S.C. ul. Pamiątkowa 2/37 61-512 Poznań tel/fax 061 224 81 20 biuro@gptv.pl	
NUMER UMOWY:		Branza: KONSTRUKCJA	Stadium: WYKONAWCZY
INWESTOR:		Województwo Kujawsko-Pomorskie Pl. Teatralny 2 ; 87-100 Toruń	
NAZWA INWESTYCJI:		PRZEBUDOWA I REMONT KONSERWATORSKIE BUDYNKU PALACU DAMBSKICH W TORUNIU	
LOKALIZACJA INWESTYCJI:		Ul. Żeglarska 8 ; 87-100 Toruń, Dz. nr 84 obr.16 (miasta Toruń), KW nr 1011/00034614/4	
PROJEKTANCI:	mgr inż. Jarosław Wywógacz	upr.nr 168/94/Os	Pismo
SPRAWDZAJĄCY:	mgr inż. Łukasz Burzyński	upr.nr WKP/0040/P00K/14	
TREŚĆ RYSUNKU:	POZ.2.3.,2.6.,2.6.1. PEŁNY ZELB. STROPOWE		
	DATA 14.05.2016	NR RYSUNKU Kd-02	SKALA 1:50

Uwaga! Projekt Architektoniczny Rozpatrywany Łącznie z Projektami Branżowymi © Wszelkie prawa zastrzeżone. Pozwolenie lub wykorzystywanie niegodne z przeznaczeniem bez zgody właściciela dokumentacji zabronione.